

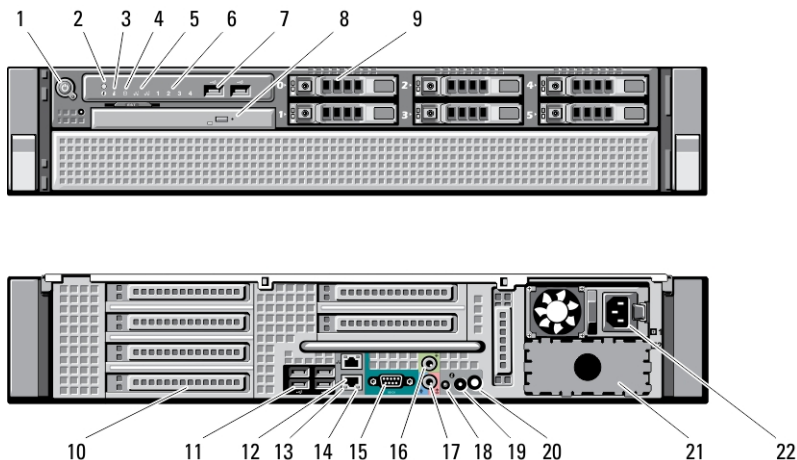
Pracovná stanica Dell Precision R7610

Informácie o nastavení a funkciách

O výstrahách

 **VÝSTRAHA: VAROVANIE** označuje možné poškodenie majetku, poranenie osôb alebo smrť.

Pohľad spredu a zozadu



Obrázok 1. Pohľad spredu a zozadu

- | | |
|---|--|
| 1. tlačidlo napájania, kontrolka napájania | 8. optická jednotka |
| 2. tlačidlo na identifikáciu systému | 9. šachty pevného disku (6) |
| 3. identifikačná kontrolka systému | 10. zásuvky pre rozširujúce karty |
| 4. kontrolka aktivity disku | 11. konektory USB 2.0 (4) |
| 5. kontrolky integrity prepojenia siete (2) | 12. konektory sieťového adaptéra (2) |
| 6. diagnostické kontrolky (4) | 13. kontrolka integrity prepojenia siete |
| 7. konektory USB 2.0 (2) | 14. kontrolka činnosti siete |
| | 15. sériový port |



06PGGMA00

Regulačný model: E15S
Regulačný typ: E15S002
2013 - 03

16. konektor zvukového výstupu
17. konektor zvukového vstupu / mikrofónu
18. identifikačná kontrolka systému
19. tlačidlo na identifikáciu systému
20. konektor pre identifikačnú kontrolku vzdialeného systému
21. priečinok pre druhý napájací zdroj (voliteľný)
22. konektor napájania

Rýchla inštalácia

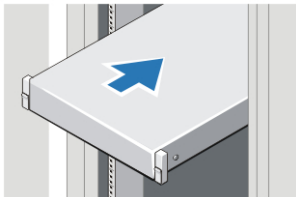


VÝSTRAHA: Skôr ako začnete ktorýmkoľvek postupom v tejto časti, prečítajte si bezpečnostné informácie dodávané spolu počítačom. Ďalšie informácie o overených postupoch nájdete na adrese www.dell.com/regulatory_compliance



POZNÁMKA: Niektoré zariadenia nemusia tvoriť súčasť dodávky, ak ste si ich neobjednali.

1. Nainštalujte koľaje a počítač na stojan. Bezpečnostné pokyny a návod na inštaláciu počítača na stojan si prečítajte v inštaláčnej príručke stojanu.



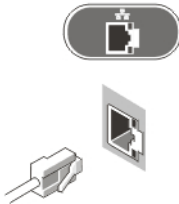
Obrázok 2. Inštalácia stojanu

⚠ VÝSTRAHA: Doplnkové informácie pre systémy montované na stojan:

- Vaša súprava stojanu bola schválená len pre použitie s dodávanou skrinkou so stojanom. Ak sa zariadenie inštaluje na akýkoľvek iný stojan, je vašou zodpovednosťou zabezpečiť, aby stojan zodpovedal platným normám. Dell odmieta akúkoľvek zodpovednosť a záruky za problémy súvisiace s kombinovaním zariadenia s iným stojanom.
- Pred inštalovaním zariadenia na stojan nainštalujte všetky predné a bočné stabilizátory. Ak nenainštalujete stabilizátory, stojan sa môže prevrátiť.
- Predmety ukladajte na stojan zdola nahor, najprv vždy uložte najťažšie položky.
- Nepreťažujte obvod napájacieho rozvodu, ktorý poskytuje napájanie stojanu.
- Nepostavte sa a nestúpajte na žiadnu časť stojanu.

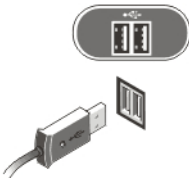
⚠: Systém môže mať viac napájacích káblov. Je možné, že pred servisovaním bude musieť odpojiť všetky napájacie káble odborne školený pracovník servisu, aby sa znížilo riziko úrazu elektrickým prúdom.

2. Pripojte sieťový kábel (káble) (voliteľný).



Obrázok 3. Sieťové pripojenie

3. Pripojte klávesnicu alebo myš (voliteľné).



Obrázok 4. Pripojenie klávesnice a myši

4. Pripojte napájací kábel (káble).



Obrázok 5. Pripojenie napájania

5. Vytvorte z napájacieho kábla slučku a prichyťte ho k držiaku napájacieho zdroja pomocou popruhu.



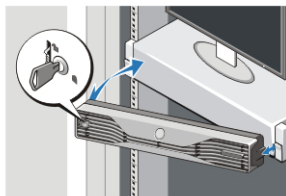
Obrázok 6. Uchytenie napájacieho kábla

6. Stlačte tlačidlá napájania na monitore (voliteľné) a na počítači.




Obrázok 7. Zapnutie napájania


7. Nainštalujte rám (voliteľný).



Obrázok 8. Inštalácia rámu


Technické údaje

 **POZNÁMKA:** Ponuka sa môže líšiť podľa oblasti. Nasledujúce technické údaje obsahujú len informácie, ktorých dodanie s počítačom je požadované zákonom. Ďalšie informácie týkajúce sa konfigurácie počítača získate kliknutím na položku **Štart** → **Pomoc a technická podpora**. Potom vyberte možnosť zobrazenia informácií o počítači.

 **POZNÁMKA:** Na podporu systémov s grafickou a systémovou pamäťou 4 GB a väčšou je potrebný 64-bitový operačný systém. Značná systémová pamäť sa môže použiť na podporu grafiky, podľa veľkosti systémovej pamäte, operačného systému a ďalších faktorov. Diskrétny 64-bitový grafický ovládač môžete prevziať z adresy dell.com/support.

Napájanie

gombíková batéria	3 V lítiová gombíková batéria CR2032
Napätie	100 V až 240 V, 12,00 A až 6,00 A, 50 Hz až 60 Hz
Príkon	<ul style="list-style-type: none">• 1023 W : 100 V~ až 120 V~,• 1100 W : 200 V~ až 240 V~• 1400 W : 200 V~ až 240 V~
Maximálny tepelný rozptyl	4774 BTU/h

 **POZNÁMKA:** Tepelný rozptyl sa vypočíta pomocou menovitého príkonu napájacieho zdroja.

Fyzické vlastnosti

Výška	86,30 mm (3,40")
Šírka	440,60 mm (17,35") 792,70 mm (31,21") s predným rámom
Hĺbka	753,60 mm (29,67") bez predného rámu
Hmotnosť (minimálna)	19,32 kg (42,60 lb)

Nároky na prostredie

Prevádzková teplota

0 °C až 35 °C (32 °F až 95 °F)

Information para NOM (únicamente para México)

K zariadeniu popísanému v tomto dokumente sa vzťahujú v súlade s požiadavkami oficiálnej mexickej normy (NOM) nasledujúce informácie:

Voltaje de alimentación

- 1100 W : 200 V CA – 240 V CA
- 1023 W : 100 V CA – 120 V CA
- 1400 W : 200 V CA – 240 V CA

Frecuencia

50 Hz – 60 Hz

Intensidad de salida

6.7 A /12 A

Hľadanie ďalších informácií a zdrojov

V dokumentoch s bezpečnostnými pokynmi a predpismi dodaných s počítačom a na stránke o súlade s predpismi na adrese www.dell.com/regulatory_compliance nájdete ďalšie informácie o týchto témach:

- Osvedčené bezpečnostné postupy
- Zákonné osvedčenie
- Ergonómia

Na adrese www.dell.com nájdete ďalšie informácie o týchto témach:

- Záruka
- Zmluvné podmienky (platí len pre USA)
- Licenčná zmluva s koncovým používateľom

Ďalšie informácie o produkte nájdete na webovej stránke www.dell.com/support/manuals.

Ochranné známky použité v tomto texte: Dell™, logo DELL, Dell Precision™, Precision ON™, ExpressCharge™, Latitude™, Latitude ON™, OptiPlex™, Vostro™ a Wi-Fi Catcher™ sú ochrannými značkami spoločnosti Dell Inc. Intel®, Pentium®, Xeon®, Core™, Atom™, Centrino® a Celeron® sú registrovanými ochrannými značkami a ochrannými značkami spoločnosti Intel Corporation v USA a iných krajinách. AMD® je registrovaná ochranná známka a AMD Opteron™, AMD Phenom™, AMD Sempron™, AMD Athlon™, ATI Radeon™ a ATI FirePro™ sú ochranné známky spoločnosti Advanced Micro Devices, Inc. Microsoft®, Windows®, MS-DOS®, Windows Vista®, tlačidlo Štart Windows Vista a Office Outlook® sú buď ochranné známky alebo registrované ochranné známky spoločnosti Microsoft Corporation v USA a/alebo iných krajinách. Blu-ray Disc™ je ochranná známka, ktorú vlastní Blu-ray Disc Association (BDA) a je licencovaná pre používanie na diskoch a prehrávačoch. Slovná značka Bluetooth® je registrovaná ochranná známka, ktorú vlastní spoločnosť Bluetooth® SIG, Inc., a spoločnosť Dell Inc. túto značku používa v rámci licencie. Wi-Fi® je registrovaná ochranná známka spoločnosti Wireless Ethernet Compatibility Alliance, Inc.